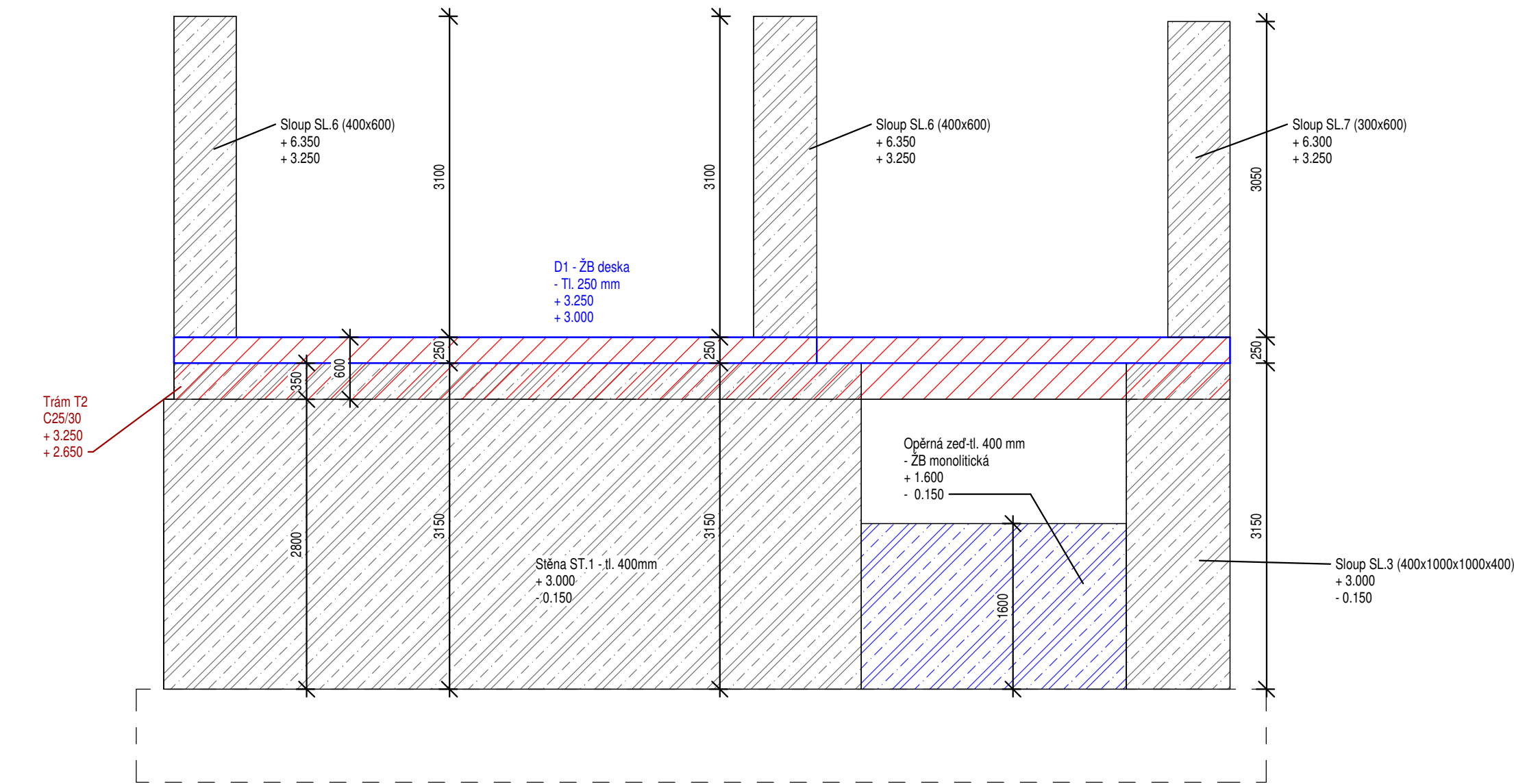
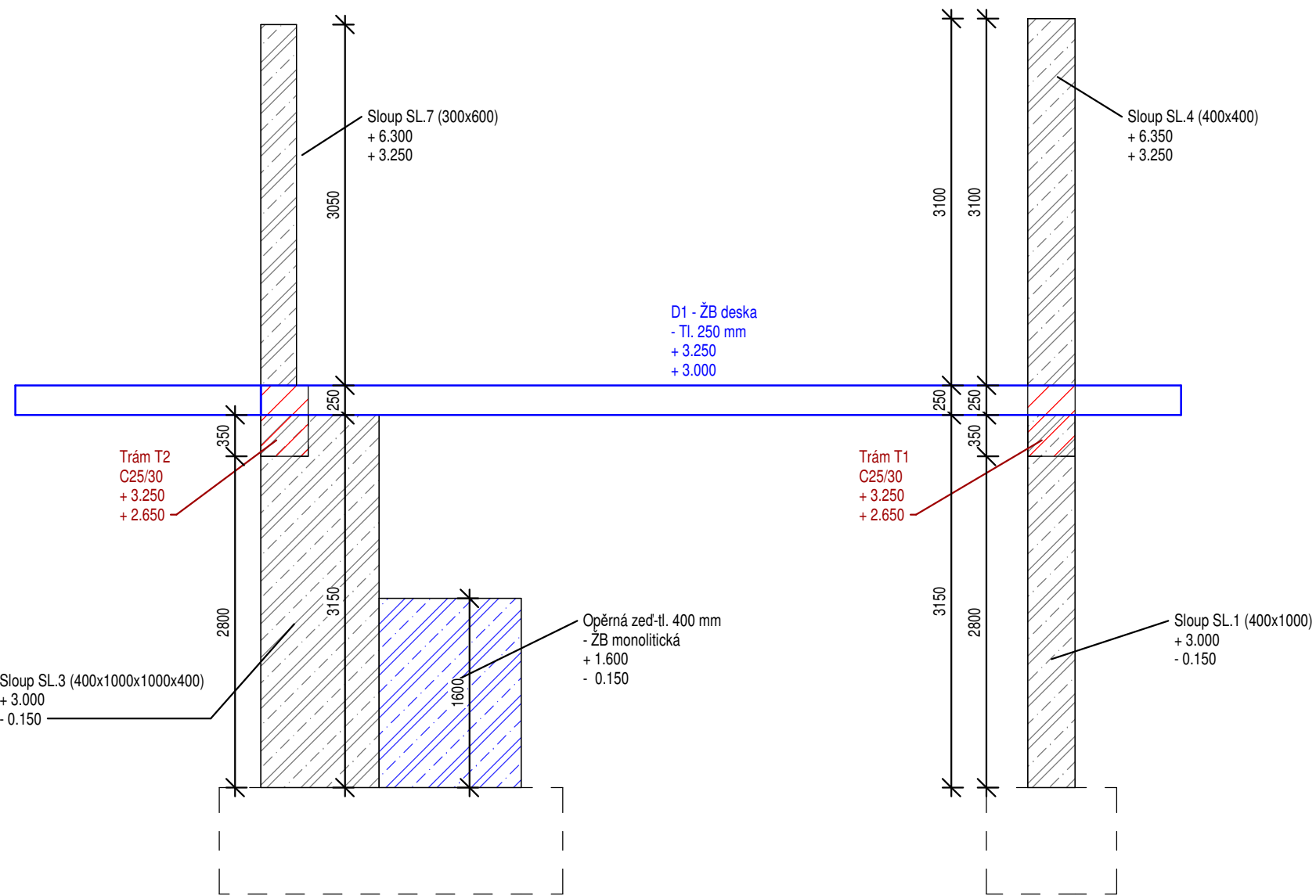


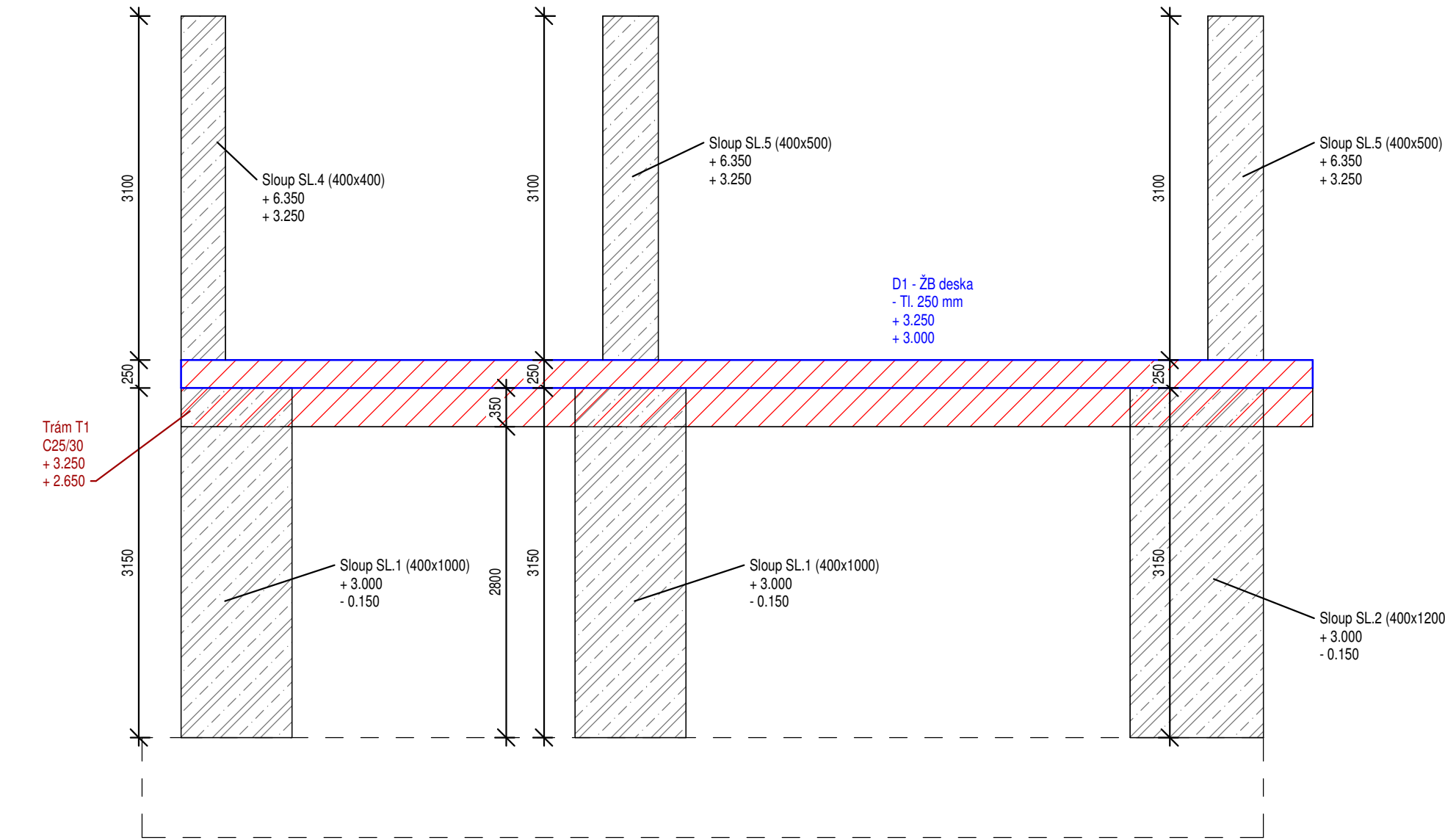
ZÁPADNÍ POHLED



JIŽNÍ POHLED



VÝCHODNÍ POHLED



LEGENDA MATERIÁLŮ

- Železobetonový sloup / stěna
- Železobetonová opěrná zed' výšky 1600 mm
-armování viz výkres D.1.2.07 Armování opěrných stěn

- Poznámka**
- Beton C25/30 - XC3
 - Beton C30/37 - XC3 (SL 6,7)
 - Betonářská ocel B500B
 - Krytí 30 mm
 - Krytí vyztuže bude vymezeno distančními tělísky, výšková poloha horní vyztuže desky bude vymezena sítacími stoličky nebo žebříky.
 - Bednění stropu musí být rovné
 - Beton se do bednění musí řádně uložit, zhutnit a ošetřovat v souladu s ČSN EN 13670
 - Věnce a průvlaky budou betonovány najednou
 - **Nutná kontrola se statickým výpočtem a dokumentací, která je součástí této dokumentace -D.1.2. Stavebně konstrukční řešení !!**

Poznámka

Tato dokumentace nenahrazuje dílenskou dokumentaci. Dodavatel stavby je povinen veškeré stavební úpravy včetně rozměrů konfrontovat se skutečným stavem stavby.

Veškeré stavební práce je třeba koordinovat s projekty specialistů včetně požárního řešení. Veškeré stavební práce budou prováděny dle technologických postupů použitých materiálů.



ZODPOVĚDNÝ PROJEKTANT: Diehel Roman
VYPRACOVALI: Diehel Roman, Kováč Petr

STAVEBNÍK A STAV PROJEKTU: ZŠ Šlapanice, příspěvková organizace
Dokumentace pro provedení stavby

AKCE: Rozšíření kapacit zázemí ZŠ Šlapanice – pavilon C (kuchyň)
Šlapanice u Brna 664 51

VÝKRES: Výkres tvarů sloupů

Č. ZAK.: -
DATUM: 10/2018
FORMÁT: A2
MĚŘITKO: 1 : 50
Č. VÝKRESU: D.1.2.04